

SERCE TWOJEGO DOMU



RUUKKI® FRIGGE

RUUKKI



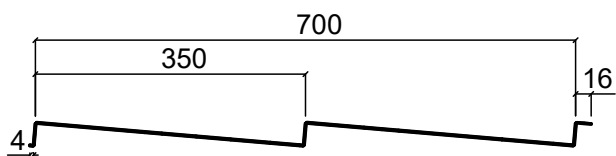
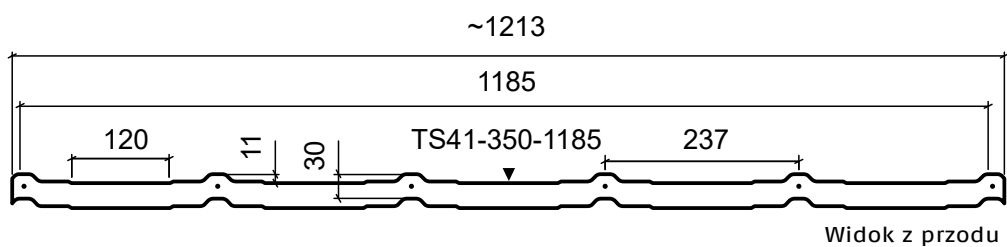
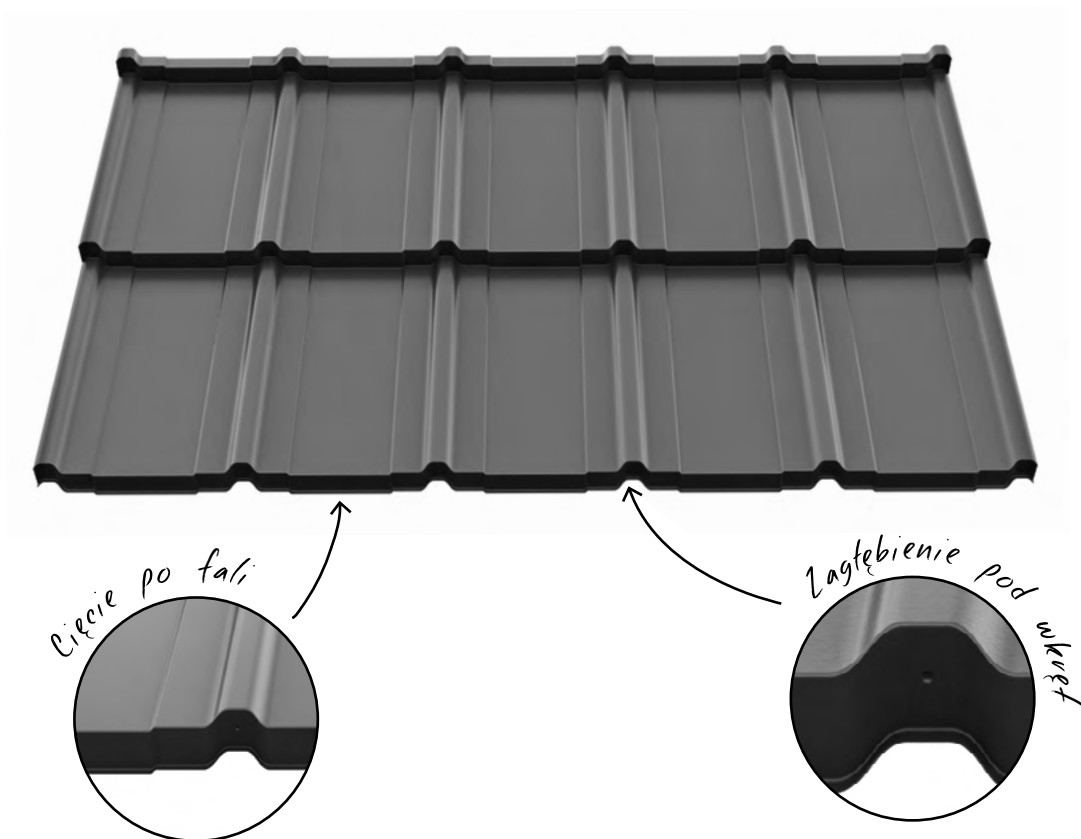
SERCE TWOJEGO DOMU

Dom to przyjazna przestrzeń dla rodziny i przyjaciół. To wyjątkowe miejsce, które niezależnie od pogody pomaga budować dobre relacje oraz zachować miłe wspomnienia na resztę wspólnego życia. Wybierając pokrycie dachowe Ruukki® Frigge zyskujesz pewność, że pozostające w pamięci chwile powstaną w atmosferze komfortu i bezpieczeństwa.

Jednorodzinny dom w dobrym sąsiedztwie i naturalnym otoczeniu – to marzenie, które pomagamy realizować, oferując najwyższej jakości produkty dachowe. Dlatego stworzyliśmy blachodachówkę modułową Ruukki® Frigge – serce Twojego domu.

RUUKKI® FRIGGE

Ruukki® Frigge to nowoczesna i estetyczna blachodachówka modułowa na każdą kieszeń. Prosta, ciekawa forma oraz szeroki wybór powłok i kolorów blachodachówki modułowej Ruukki® Frigge – to cechy, które pozwolą spełnić oczekiwania najbardziej wymagającego Klienta.



UNIKALNE CECHY

Ruukki® Frigge to nowoczesna blachodachówka modułowa, która doskonale wpisuje się we współczesne trendy architektoniczne i potrzeby wszystkich Klientów. Blachodachówka modułowa powstała w wyniku prac zespołu projektowego przy współpracy z Klientami oraz wykonawcami. Dzięki takiej kooperacji produkt posiada szereg unikalnych cech wpływających pozytywnie na proces montażu, użytkowania oraz wygląd całego dachu.

Najważniejsze cechy:

- **modułowość**, dzięki której dach jest łatwy w transporcie oraz montażu, a ilość odpadów jest zredukowana do minimum
- **symetryczny kształt** pozwalający na montaż w dowolnym kierunku, tj. od lewej do prawej i od prawej do lewej
- **duża powierzchnia podparcia na łącie**, poprawiająca odporność na uszkodzenia podczas montażu i ułatwiająca montaż akcesoriów dachowych
- **cięcie po fali** poprawiające estetykę połączeń i krawędzi dachu
- **specjalne zagłębienia montażowe** ułatwiające posadowienie wkrętów

DOSTĘPNE KOLORY

Ruukki® Frigge występuje w siedmiu najpopularniejszych kolorach, które świetnie wpisują się w nowoczesne budownictwo – czarnym, wiśniowym, czekoladowobrązowym, ciemnobrązowym, ceglasy, antracytowym i grafitowym.



SPECYFIKACJA

Nazwa	Ruukki® Frigge
Wysokość profilu	41 mm
Długość modułu	350 mm
Szerokość efektywna	1185 mm
Szerokość całkowita	1213 mm
Powierzchnia efektywna arkusza	0,83 m ²
Minimalny spadek	9°
Rozstaw łąt	350 mm
Jednostka sprzedaży	szt.
Dostępne klasy jakości	Ruukki 50, Ruukki 40, Ruukki 30

* występuje w GreenCoat Pural BT mat



KOMPLETNY DACH

Ruukki® Frigge to nie tylko pokrycie dachowe, ale również komplet elementów tworzących doskonale zgraną całość. Specjalnie zaprojektowane obróbki, takie jak gąsior czy wiatrownica podkreślają charakter dachu, a odpowiednie akcesoria, to jest membrana dachowa, elementy komunikacji i bezpieczeństwa dachowego czy kominki wentylacyjne powodują, że dach jest w pełni funkcjonalny. Stalowa podbitka dachowa stanowi doskonałe wykończenie części okapowej dachu, a system rynnowy Siba odpowiada za skuteczne odprowadzanie wody deszczowej z dachu Ruukki® Frigge. Wszystkie te elementy sprawiają, że dach staje się kompletny i wyjątkowy.

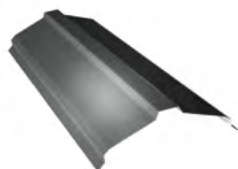
Komponenty dachu:

- blachodachówka Ruukki® Frigge
- obróbki dachowe
- system rynnowy Siba
- akcesoria bezpieczeństwa dachowego
- elementy wentylacyjne
- stalowa podbitka dachowa
- membrana dachowa
- łączniki dachowe

Obróbki blacharskie

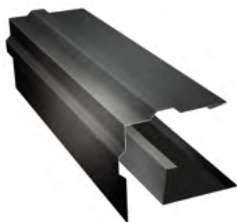
Oryginalne obróbki stanowią estetyczne i funkcjonalne wykończenie dachu.

• Gąsior do blachodachówki modułowej Ruukki® Frigge



Specjalnie dla pokrycia Ruukki® Frigge został zaprojektowany nowy gąsior, który podkreśla charakter dachu, a także doskonale chroni kalenicę przed zmiennymi warunkami atmosferycznymi.

• Wiatrownica do blachodachówki modułowej Ruukki® Frigge



Nowy kształt wiatrownicy doskonale komponuje się z prostymi liniami pokrycia dachowego Ruukki® Frigge. Ponadto gwarantuje skuteczne zabezpieczenie krawędzi dachu przed wiatrem i deszczem. Odpowiednio wyprofilowany kształt oraz zastosowanie rynienki wiatrownicy ogranicza konieczność używania wkrętów na wierzchniej części obróbki poprawiając tym samym jej estetykę.

System rynnowy Siba



System rynnowy Siba występuje w wersji półokrągłej Siba Round, kwadratowej Siba Square, a także ukrytej Siba Modern, co pozwala dopasować go praktycznie do każdego dachu. Dzięki zastosowaniu surowca w powłoce GreenCoat RWS Pro systemy rynnowe Siba są bardzo odporne na uszkodzenia mechaniczne oraz promieniowanie UV.

Bezpieczeństwo dachowe



System komunikacji dachowej oraz zabezpieczeń przeciwśniegowych dostępny jest w rozmiarach pozwalających na ich swobodne dopasowanie do dachów różnej wielkości.

Elementy wentylacyjne



Zastosowanie kominków wentylacyjnych wraz ze szczelnymi przejściami dachowymi znajdującymi się w ofercie Ruukki, gwarantuje odpowiednią wentylację pomieszczeń mieszkalnych.

Podbitka dachowa



Stalowa podbitka dachowa, dostępna w różnych powłokach i kolorach, pozwoli na wykończenie części okapowej dachu w sposób podkreślający wyjątkowy charakter budynku oraz zgodny z oczekiwaniami inwestorów. Podbitka stalowa to gwarancja wieloletniego użytkowania, bez potrzeby malowania produktu.

Membrana dachowa



Trójwarstwowa membrana H-FIX odznacza się doskonałymi właściwościami paroprzepuszczalnymi, a dzięki zastosowaniu podwójnego paska klejącego zapewnia szczelność przegrody dachowej.

Lista autoryzowanych dystrybutorów Ruukki dostępna jest na: www.ruukkidachy.pl

Znajdź wykonawcę na portalu Polecany dekarz: www.polecanydekarz.pl

Przedstawione w katalogu zdjęcia są poglądowe. Producent zastrzega sobie prawo do wprowadzenia zmian w kolorystyce, wzornictwie i wymiarach prezentowanych wyrobów. Niniejszy katalog publikowany jest w celach informacyjnych i nie stanowi oferty handlowej w rozumieniu art. 66, §1 Kodeksu cywilnego.

The Ruukki logo consists of the word "RUUKKI" in a bold, white, sans-serif font. The letters are closely spaced, and the overall style is clean and modern.

Ruukki Polska Sp. z o.o., ul. Jaktorowska 13, 96-300 Żyrardów, +48 46 85 81 600, www.ruukkidachy.pl

Copyright © 2022 Rautaruukki Corporation. Wszelkie prawa zastrzeżone. Ruukki i nazwy produktów Ruukki stanowią znaki handlowe lub zarejestrowane znaki handlowe Rautaruukki Corporation, spółki zależnej SSAB.