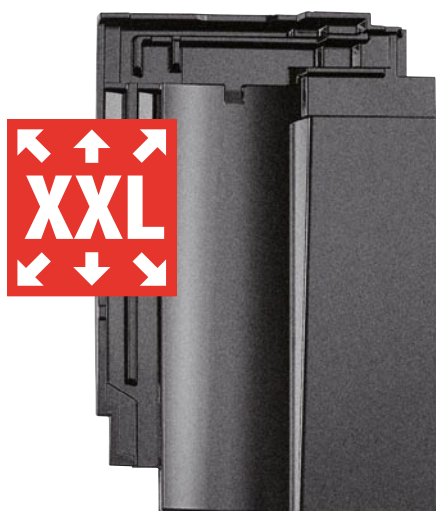


Ergoldsbacher Karat® XXL

Ab 10° Dachneigung. 9,5 Stück/m².



reddot design award
winner 2006



Nur 9,5 Stück/m²

**Das erfolgreiche Design des Karat®
– jetzt in neuer Größe.**

Mit einer Deckfläche von ca. 9,5 Stück/m².

Und mit einer Mindestdachneigung von nur

10°. Mit seiner doppelten Kopf- und Seitenverfaltung bietet der Karat® XXL eine große Regeneintragsicherheit. Wer eigenständige, souveräne Formen bevorzugt und Wirtschaftlichkeit schätzt, hat bei geringen Dachneigungen nur eine Wahl – und genießt damit höchste gestalterische Freiheit.

Zuordnung von Zusatzmaßnahmen für Ergoldsbacher Karat® XXL, nach den Grundregeln des DDH, 20° Regeldachneigung, Mindestdachneigung 10°.

Erhöhte Anforderungen		
<u>Nutzung</u> des Dachgeschosses insbesondere zu Wohnzwecken.	<u>Konstruktion</u> * bei besonderen Dachformen (z. B. Schmetterlingsdächer) * bei großen Sparrenlängen * bei stark gegliederten Dachflächen (z. B. durch Gauben, Kehlen etc.)	<u>Klimatische Verhältnisse</u> * exponierte Lage * extreme Standorte * schneereiche Gebiete * windreiche Gebiete * besondere Witterungsverhältnisse

Dachneigung in Grad (Sparrenneigung)	keine weitere erhöhte Anforderung	eine weitere erhöhte Anforderung	zwei weitere erhöhte Anforderungen	drei weitere erhöhte Anforderungen
≥ 20°		Unterspannung	Unterspannung	überlappte oder verfalzte Unterdeckung
≥ 14°	Unterspannung	Unterspannung	überlappte Unterdeckung	verschweißte oder verklebte Unterdeckung
≥ 10°	regensicheres Unterdach	regensicheres Unterdach	regensicheres Unterdach	wasserdichtes Unterdach

Die in der Tabelle genannten Zusatzmaßnahmen sind Mindestmaßnahmen. Bei besonders hohen Anforderungen und/oder besonderen örtlichen Bestimmungen ist eine höherwertige Zusatzmaßnahme zu wählen (Merkblatt für Unterdächer, Tabelle 1, Fachregeln DDH). Grundsätzlich können höherwertige Zusatzmaßnahmen auch anstelle der Mindestmaßnahmen eingesetzt werden.



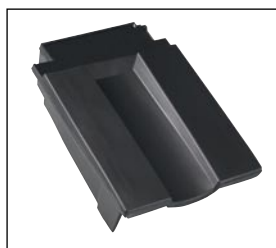
Firstlüfterziegel Nr. 17 (F17 LÜ)



Firstziegel Nr. 17 (F17)



Walmkappe Nr. 17



Firstanschluss Ortgangziegel links (FAOL)



Firstschlussziegel (FAZ)



Firstanschluss Ortgangziegel rechts (FAOR)



Ortgangziegel links (OL)



Standardziegel (ST)



Ortgangziegel rechts (OR)



Alu-Antennendurchgang



Alu-Sanitär-Lüfter



Alu-Lüfterziegel
ø 16 cm²

Farben: Der Ergoldsbacher Karat® XXL ist in Naturrot, Kupferbraun-, Anthrazit engobiert und in den Edelengoben Diamantschwarz und Titansilver erhältlich. (Originalgetreue Farbwiedergabe kann im Druck nicht garantiert werden!)

Weiteres nichtkeramisches Zubehör:

Klammern für First und Gratziegel, Aluendscheiben, Dachfenster kupfer oder farbbeschichtet rot/grau 42/52 cm mit Glas, Erlus Alu-San-Lüfter Ø 125 mm, Erlus Dachbegehungssystem V2A-Alu, farbbeschichtet, Erlus Alu-Schneefangsystem



Alu-Solardurchgang

Als echter Tondachziegel ist der **Ergoldsbacher Karat® XXL** ein durch und durch natürlicher Baustoff. Die Natürlichkeit ist auch daran zu erkennen, dass sich die einzelnen Ziegel in Farbnuancen voneinander unterscheiden. Eine vollwirksame Dachentlüftung wird mit dem vollkeramischen Firstlüfterziegel F 17 Lü erreicht.

Ergoldsbacher Karat® XXL-Ziegel besitzen weit bessere Güteeigenschaften als sie in der DIN EN 1304 festgelegt sind.

Die klare Form des **Ergoldsbacher Karat® XXL**, ist ein exklusives Gestaltungsmittel für Architekten und Planer, die für sich und ihre Kunden das Besondere bevorzugen.

Zusatzmaßnahmen (z.B. Unterspannbahnen) sind gemäß der jeweils gültigen Regeln für Dachdeckungen mit Dachziegeln auszuführen, wenn diese vertraglich vereinbart wurden.

Da in verschiedenen europäischen Ländern unterschiedliche Regelwerke und handwerkliche Verarbeitungstraditionen vorherrschen, sind vorrangig unsere Herstellervorschriften zu beachten.

Zusatzmaßnahmen zur Windsog-sicherung sind generell gemäß der jeweils gültigen Regeln auszuführen.

Die angegebenen Größen und Gewichte sind Normalwerte. Durch Wechsel im Rohmaterial und unterschiedliches Schwindverhalten sind Maßabweichungen nicht immer vermeidbar. Es ist deshalb zweckmäßig, vor der Verarbeitung der Ziegel an der Baustelle die Deckmaße zu prüfen.

Gelegentliche Lädierungen sind produktions- und transportbedingt und beeinträchtigen nicht die Qualität der Dachziegel.

Dieser Prospekt entspricht dem Stand April 2009.

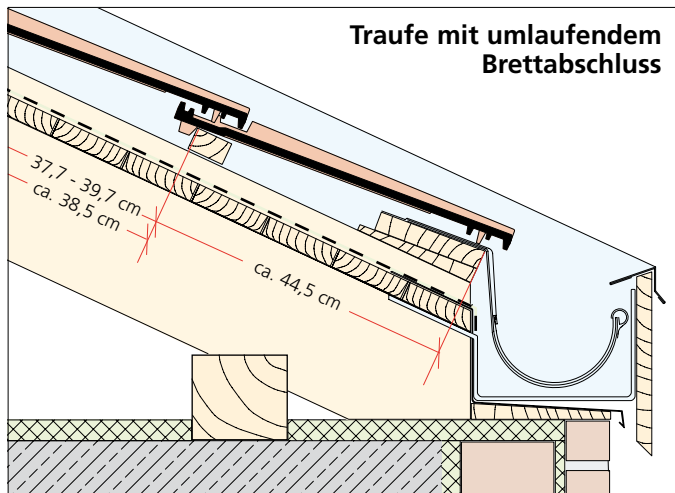
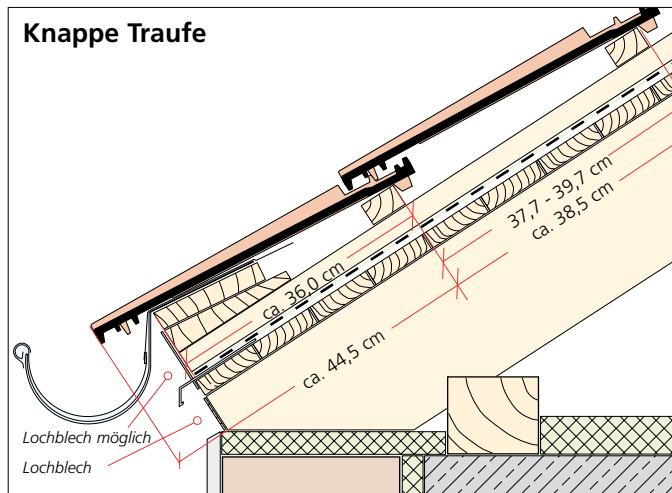
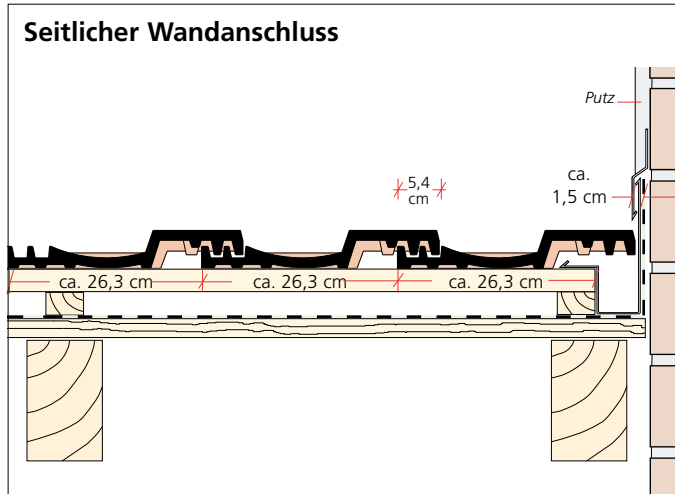
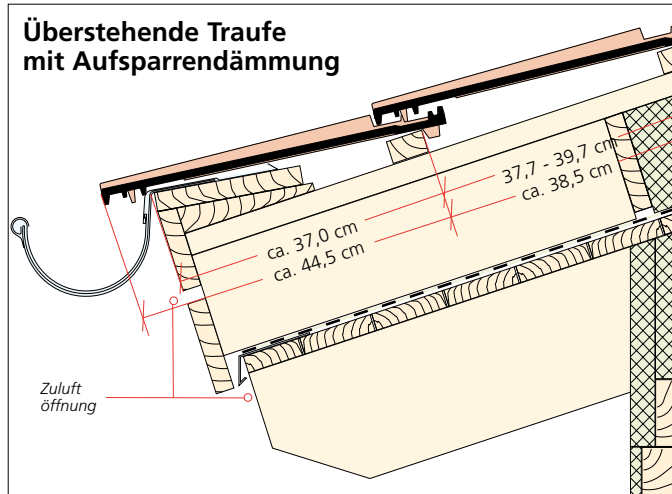
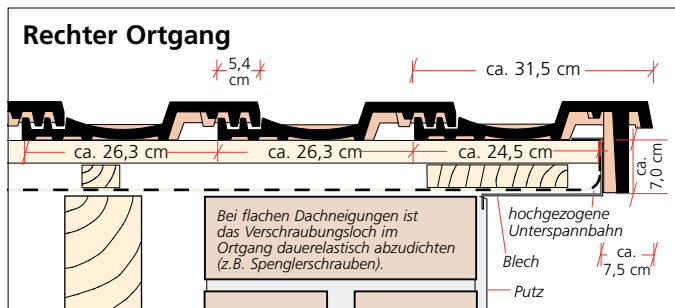
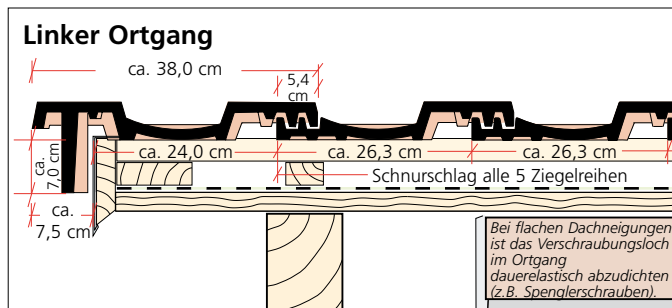
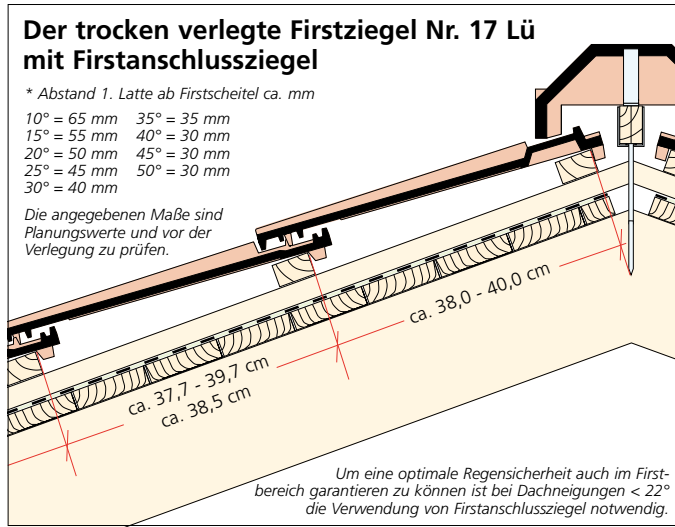
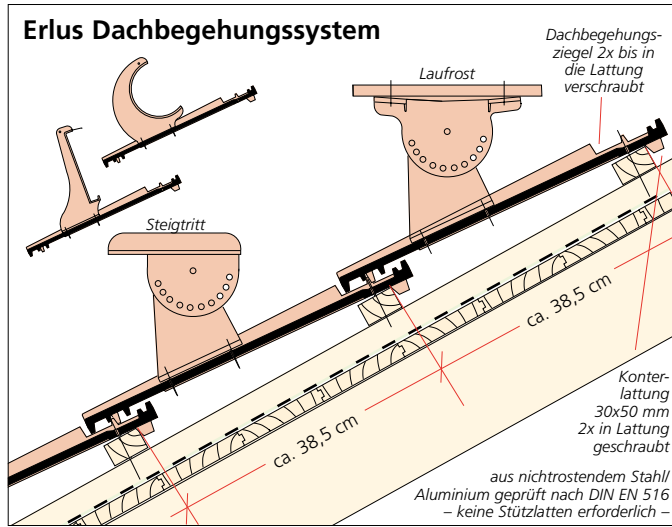
Modell- und Farbänderungen vorbehalten!

Technische Daten:

Größe:	ca. 32,6 cm x 48,2 cm
Decklänge:	ca. 37,7 bis 39,7 cm, ø 38,5 cm
Deckbreite:	ca. 26,3 cm
Bedarf je m ² :	ab 9,5 - 10,3 Stück/m ²
Gewicht je Stück:	ca. 4,0 kg
Gewicht je m ² einschl.	
Lattung nach DIN 1055:	ca. 0,55 kN/m ²
Realgewicht:	ca. 40 kg/m ²

Die CAD-Zeichnungen sind maßstäblich angelegt.
 Als Planungsservice erhalten Sie alle Zeichnungen als
 CAD-Zeichnungen zum Downloaden direkt aus dem Internet
 unter www.erlus.com.

Wir empfehlen den Einsatz eines Traufbleches.



(Farbverbindlich sind nur die Originaldachziegel)

Naturrot

Kupferbraun engobiert

Edelengobe Titansilver

Anthrazit engobiert

Edelengobe Diamantschwarz

Erlus AG

Hauptverwaltung

Hauptstraße 106 · D-84088 Neufahrn/NB
Telefon: 08773 18-0 · Telefax: 08773 18-113
Service: 0800 4444-888
E-Mail: info@erlus.com
Internet: www.erlus.com

Erlus Logistik-Zentrum Herrenteich

68766 Hockenheim-Herrenteich
Telefon: 06205 2095-0 · Telefax: 08773 18-113

GIMA-Werk Marklkofen

Girnghuber GmbH

Ludwig-Girnghuber Str. 1 · D-84163 Marklkofen
Telefon: 08732 24-0 · Telefax: 08732 24-200
E-Mail: verkauf@gima-ziegel.de
Internet: www.gima-ziegel.de

Erlus Logistik-Zentrum Bassum

Wilh. Detmers-Janssen, Spedition
Graf-Zeppelin-Ring 19 · 27211 Bassum
Telefon: 04241 9393-0 · Telefax: 04241 5050

Erlus Logistik-Zentrum Brüggen

Stiegstraße 60 · 41379 Brüggen
Telefon: 02157 1419-13 · Telefax: 02157 1419-17

Erlus Logistik-Zentrum Ronneburg

Brunnenstraße 82 · 07580 Ronneburg
Telefon: 036602 399-18 · Telefax: 036602 399-75

Erlus Logistik-Zentrum Steinheim

Hermann Enderle, Fuhrunternehmen

Talstraße 2 · 71711 Steinheim-Höffigheim
Telefon: 07144 21467 · Telefax: 07144 23066

Erlus AG

Werk Ergoldsbach
Industriestraße 7 · D-84061 Ergoldsbach

Vertriebsbüro / Auftragsannahme für Schornsteinsysteme

Telefon
Montagesysteme: 08773 18-450, 18-451
Geschosshohe Systeme: 08773 18-452, 18-454
Telefax: 08773 18-455, 18-140

Ziegelwerk Bernhard

Erlus-Werk Teistungen

Hundeshagener Str. 3 · 37339 Teistungen
Telefon: 036071 826-23 · Telefax: 036071 826-22

Vorfrachten für Ergoldsbacher Dachziegel

ab Logistik-Zentren bitte im
Werk Neufahrn anfordern

Urheberrechtshinweis

© ERLUS AG 2009. Alle Rechte vorbehalten. Diese urheberrechtlich geschützten Unterlagen dürfen – auch auszugsweise – nur mit vorheriger Genehmigung der ERLUS AG vervielfältigt, abgeändert oder in irgendeiner Form oder irgendeinem Medium weitergegeben oder in einer Datenbank oder einem anderen Datenspeichersystem gespeichert werden.

Eine Verwendung ohne vorherige Genehmigung gilt als Verstoß gegen die jeweiligen Copyright-Bestimmungen.

Überreicht durch: